



Über kurz oder lang – mit mittelschwerer Ladung.

Gura Gurtförderer der Serien 32000 und 33000 ermöglichen den sicheren Transport von Stückgütern bis zu einem Gewicht von 50 [daN/m] auf einfache und wirtschaftliche Weise. Sie sind einsetzbar als Waagerechtförderer in Pack- oder Kommissionierbereichen, zum Ver- oder Entsorgen von Arbeitsplätzen und Maschinen; oder als Steig- und Gefälleförderer in Verbindung mit Schwerkraftrollenbahnen der Gura Serie 50000. Beide Serien sind jeweils mit Kopf- und Mittelantrieb lieferbar. Diese Gurtförderer können mit unterschiedlichsten Gurten ausgerüstet werden. Standardmäßig wird für den waagerechten Transport ein glatter, grüner Kunststoffgurt eingesetzt. Für Steig- und Gefälleförderung wird zumeist ein grüner Steillfördergurt verwendet. Das Gerüst besteht aus gekantetem Stahlblech. Der Antrieb kann bei beiden Serien kopfseitig oder mittig angebracht werden. Bei mittig angebrachter Antriebsstation können die Umlenkrollen kleiner ausgeführt werden. Als Systemzubehör lieferbar sind Seitenführungen,

Unterstützungen, Motorschutzschalter, Sicherungsspringrollen sowie Lichtschrankensteuerungen.

Zubehör:



Doppelständer



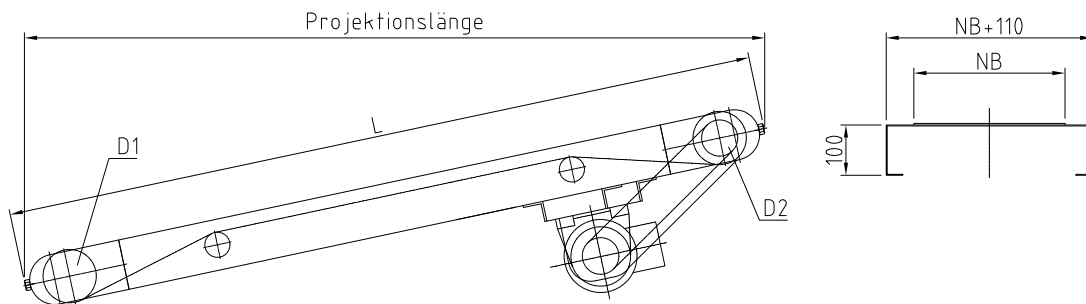
Springrolle



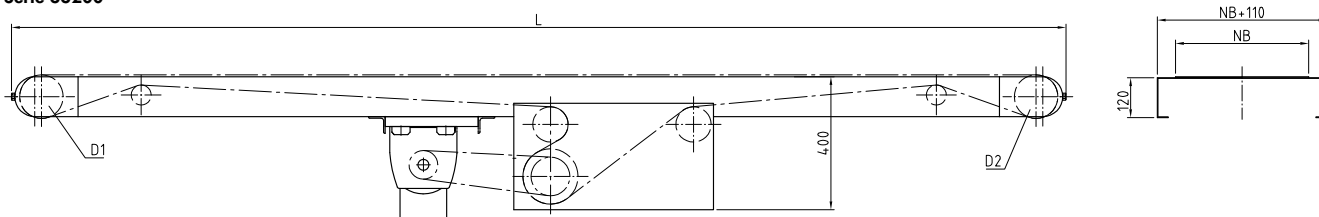
GURA Gurtförderer Serie 32000, 33000

- Gurtbreiten NB 400 - 1500 mm
- Längen 1000-30000 mm
- Tragkraft 50 [daN/m]
- Rahmen aus gekantetem Stahlblech, modularer Aufbau der gesamten Konstruktion
- glatter Fördergurt, grün, mit gleitfähiger Gewebeunterseite
- Drehstromgetriebemotor 230/400V, 50Hz, IP 54
- Kraftübertragung durch Rollenkette
- Gurtgeschwindigkeit v wählbar, ca. 0,3 [m/s]
- Frequenzregelung und mechanische Regelung möglich.

Serie 32100



Serie 33200



Gura-Gurtförderer

Serie	NB [mm]	L [mm]	Antrieb*	h, D1, D2	v [m/s]	Gurtqualität	Traglast* [daN/m]
32100	400 - 1500	1000 - 30000	Getriebemotor	100, 106, 106	ca. 0,3	glatt	50
32200	400 - 1500	1000 - 30000	Getriebemotor, Mittelantr.	100, 106	ca. 0,3	glatt	50
33100	400 - 1500	1000 - 30000	Getriebemotor	120, 131, 131	ca. 0,3	glatt	50
33200	400 - 1500	1000 - 30000	Getriebemotor, Mittelantr.	120, 131	ca. 0,3	glatt	50

* Richtwerte
 Verbindliche Werte auf Anfrage.

Zubehör

Serie	NB [mm]	Beschreibung
	400 - 1500	Doppelständer mit Drehgelenk
		Seitenführung, doppelseitig aus Rohr 25x2mm, mit Haltern
		Springrollenbaugruppe, komplett
		Lichtschranken- und Reflektorhalterung

Bestellbeispiel: 32200 - 500 - 2000 = Gura- Gurtförderer mit Mittelantrieb

32200 = Serien-Nr.
 500 = Nutzbreite NB [mm]
 2000 = L [mm]