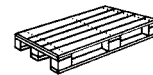




Gura-Palettenrollenbahnen.



Gura-Palettenrollenbahnen nicht angetrieben eignen sich besonders zum Transport von Paletten, Kartons, Stahl- und Kunststoffbehältern. Die Rollenbahnen werden überwiegend zum innerbetrieblichen Transport in Kommissionier-, Sortier- und Verteilanlagen und im Versandbereich eingesetzt.

Diese Ausführung ermöglicht den sicheren Transport von Fördergütern bis zu einem Gewicht von ca. 2000daN.

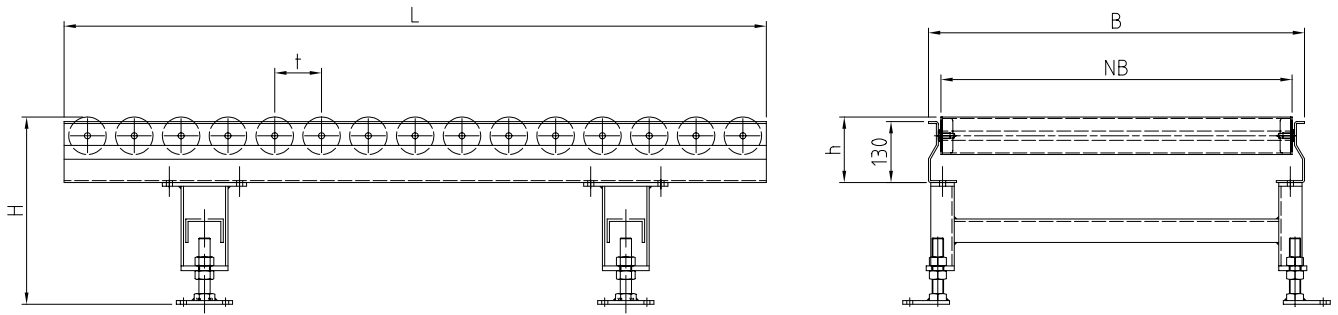
Die verzinkten Stahltragrollen sind mit einer Innengewindeachse und Stahlrollenböden ausgestattet. Das Sigma-Profil ist standardmäßig sendzimierverzinkt SV, wird aber auch lackiert angeboten. Die stabilen Doppelständer aus U-Profil 50x100x50x5 mit Stellspindelfüßen M24

und einem Verstellbereich von $\pm 30\text{mm}$ bzw. $\pm 50\text{mm}$ werden lackiert ausgeführt. Als Zubehör stehen z.B. Endanschlag, seitlicher Anschlag, Rammschutz, Aufgabenzentrierung und Lichtschrankenhalter zur Verfügung.

Ergänzende Systemkomponenten sind ebenfalls erhältlich.

GURA- Palettenrollenbahnen

- Nennbreiten NB 900, 1100mm
- Sonderbreiten sind möglich
- Längen nach Anforderung als Vielfaches vom Teilungsraster
- Rollenteilung 100mm, 150mm, 200mm
- Sigma-Profil 130x60mm, sendzimierverzinkt SV oder lackiert SL
- Stabile Doppelständer mit Stellspindelfüßen M24, lackiert RAL
- Standardförderhöhe 300/500mm, Sonderhöhen auf Anfrage



Palettenrollenbahn, nicht angetrieben, Sigma-Profil

Serie	NB [mm]	t [mm]	L [mm]	Rollen D [mm]	h [mm]	H [mm]	Traglast* [daN]
60700			1000,1500	60x2 SV	140		
60800	900,1100	100, 150, 200	2000, 3000	80x2 SV	140	300,500	max. ca 2000
60900				89x3 SV	144,5		

SV = Stahl verzinkt. * Richtwerte. Verbindliche Werte auf Anfrage.

Bestellbeispiel: 60700 – 150 – 900 – 1500 = Rollenbahnsegment Rollen 60x2mm, Stahl verzinkt

- 60700 = Serien-Nr.
- 150 = Rollenteilung t [mm]
- 900 = Nennbreite NB [mm]
- 1500 = Länge L [mm], muss ein Vielfaches der Teilung sein.

Zubehör

Serie	NB [mm]	H [mm]	Beschreibung
F6005			Fuß, +- 50mm
F6006	900,1100	300,500	Fuß, +- 30mm
64900			Rammschutz lfd m
64910			Einsetzhilfe, schwere Ausführung
64930			Einsetzhilfe, leichte Ausführung an der Rollenbahn befestigt
64940			Lichtschranken- und Reflektorhalter
95990			Spurkranz, Satz, geschraubt D = 80 [mm]