



Mit kleiner Kraft Großes bewegen.



Gura Kugelrollentische sind ein flexibler Baustein für Fördertechnik und Materialhandling.

Schwere Lasten mit glatter, harter Unterseite lassen sich leicht von Hand fördern und bewegen.

Die eingebauten 1" Kugelrollen sind unempfindlich und für robusten Einsatz ausgelegt. In verzinkten Gehäusen laufen blank geschliffene Stahlkugeln. Die Kugelrollen selbst werden auf der Tischplatte vernietet.

Gura Kugelrollentische werden als Kreuzungen bei schwerkraft- und handbetätigten Fördersystemen eingesetzt.

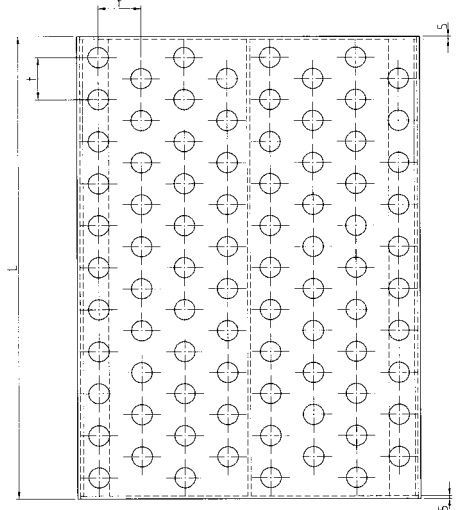
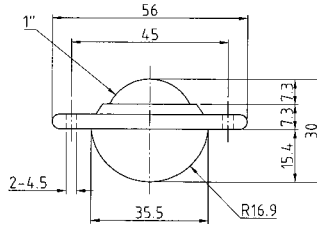
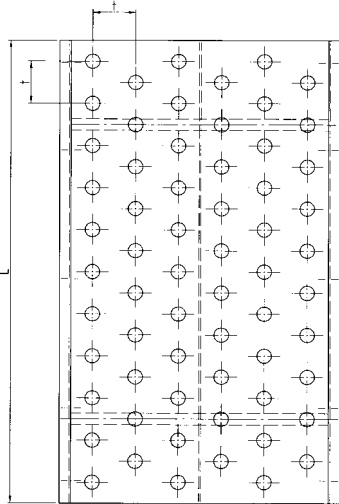
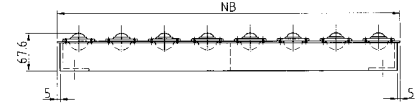
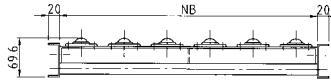
Bei der Verwendung als Arbeitstisch ist das einfache Drehen und Bewegen von Fördergütern oder Werkstückträgern zum Erreichen unterschiedlichster Bearbeitungspositionen leicht möglich. In Versandbereichen können Fördergüter zum Erfassen oder Etikettieren flexibel bewegt werden. Dies gilt auch für die Verwendung als Waagenaufsatz.

Darüberhinaus sind Gura Kugeltische hervorragend zum Handling von Blechen und Stahlplatten vor und nach Bearbeitungsmaschinen geeignet. Hierzu werden auch Konstruktionen von Sonderausführungen schnell und zuverlässig erledigt.



GURA Kugelrollentische

- Teilung 60, 75, 100, 125, 150mm, 200mm
- Breiten 300, 400, 500, 600mm
- Längen 500, 1000, 1500, 2000mm
- Gerüst aus stabiler Profilstahlkonstruktion (8112) oder als Einbautisch in Gura-Rollenbahnen (8111)
- Tischplatte aus 3mm Blech mit Verstärkungsstreben
- Zubehör:
Kugelrolle Ø1" einzeln lieferbar
Unterstützung
Seitenführung
- andere Ausführungen und Abmessungen auf Anfrage



Kugelrollentische

Serie	NB [mm]	L [mm]	t [mm]	Profil	Rolle D	Traglast* [daN/m ²]
81110	300, 400,	500, 1000	60, 75, 100	U Profil 20/60/20	1" (25,4mm)	100
81210	500, 600	1500, 2000	125, 150, 200	U Profil 25/100/25		200
81120				Winkelrahmen		300

Bestellbeispiel: 81120 - 75 - 400 - 1000 = Kugelrollentisch in Winkelrahmenausführung

- 81120 = Serien-Nr.
- 75 = Rollenteilung t [mm]
- 400 = Nennbreite NB [mm]
- 1000 = Tischlänge L [mm]

* Richtwerte
 Verbindliche Werte auf Anfrage.